

Laserschweißen

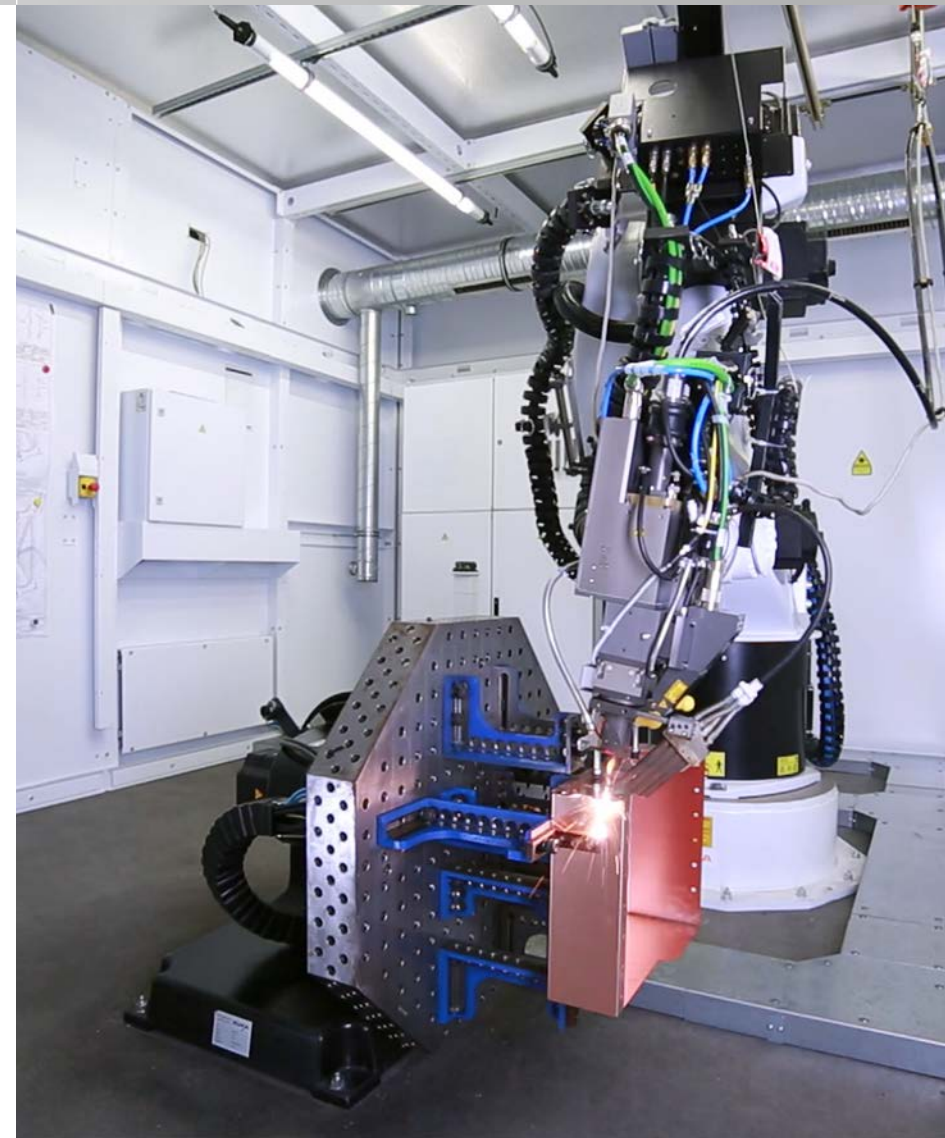


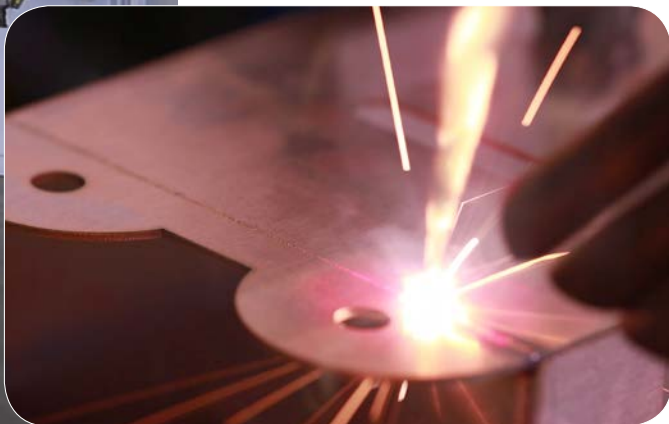
The future is here – now

HA-BE

PERFECTION. PASSION. PROCESS.

Schweißen, also „das unlösbare Verbinden von Bauteilen unter Anwendung von Wärme oder Druck“ gehört seit langem zum Angebotsspektrum von HA-BE. Neben dem konventionellen Schmelzschweißen hat sich HA-BE in den vergangenen Jahren eine hohe Expertise im Bereich des Laserschweißens angeeignet. Beim Laserschweißen erzeugt der Laser die Energie für den Schweißprozess. Über Glasfaserkabel und die Fokussiereinrichtung gelangt der Laserstrahl an die Fugestelle des Werkstücks. Dort bringt die hohe Energiedichte des Strahls den Werkstoff zum Schmelzen. Ein großer Vorteil, denn durch die kleine Wärmeeinflußzone entsteht erheblich weniger Verzug als beim konventionellen Schweißen.





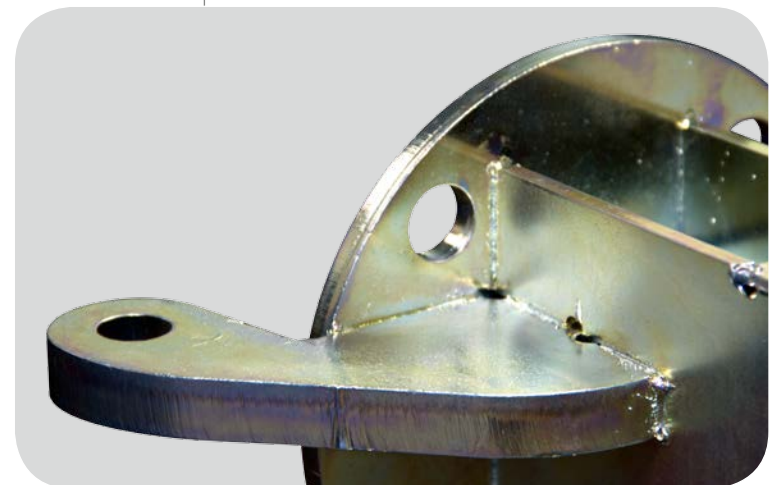
Das Schweißen mit Laser ermöglicht große Vorteile. Laserschweißkonstruktionen sind günstiger als konventionelle, die Automatisierbarkeit, kurze Rüst- und geringere Einfahrzeiten schlagen sich positiv nieder. Dazu entfällt die zeit- und kostenaufwändige Nachbearbeitung.

Ergänzt werden diese Kosteneffekte durch die technischen Vorteile: Beim Tiefschweißen werden tragende Verbindungen erreicht, wohingegen das Wärmeleitschweißen an der Oberfläche vor allem formschöne, glatte Kanten entstehen läßt, da bei der sogenannten „teach line“ Technik eine Kamera vor dem Laserstrahl fährt und automatisch die folgende Schweißnaht an der Fugestelle berechnet. So verbinden sich Präzision und Effizienz mit Ästhetik und Dauerhaftigkeit.

HA-BE



Gehäuse aus Elektrolyt-Kupfer
Komplett dicht geschweißt



Schweißbaugruppe aus S355 MC
Laserschweißgeeignet konstruiert
mit Tiefenschweißverbindungen
Galvanisch verzinkt

HA-BE

www.habe.de